



MOLVENO
MATERIALES ELÉCTRICOS

SERIE WIFI-SMART

PLAQUETA WIFI - REGULADOR
VENTILADOR

MANUAL DE
USUARIO



Manual del usuario (interruptor de atenuación táctil WiFi e interruptor de ventilador táctil WiFi)

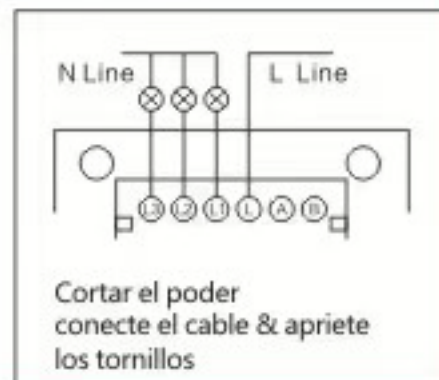


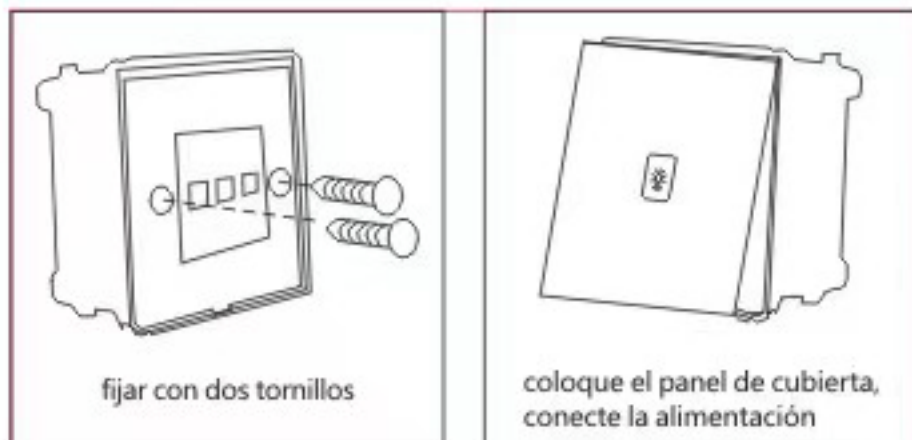
Lea atentamente las instrucciones antes de la instalación. Los fabricantes no serán responsables de las operaciones defectuosas que no sigan las instrucciones.

Atenciones Especiales:

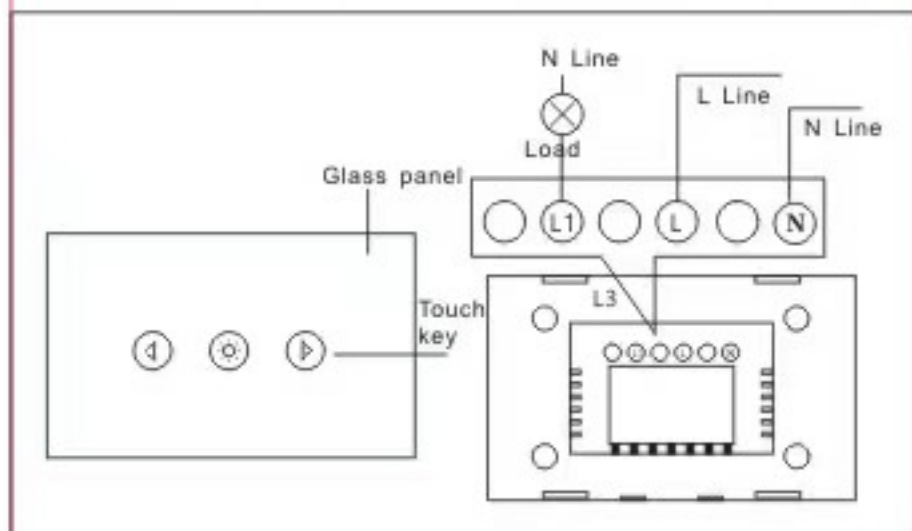
- 1-No instale con energía.
- 2-Estrictamente de acuerdo con el diagrama de cableado del producto.
- 3-No trabajar con sobrecarga.

I. Paso de instalación:

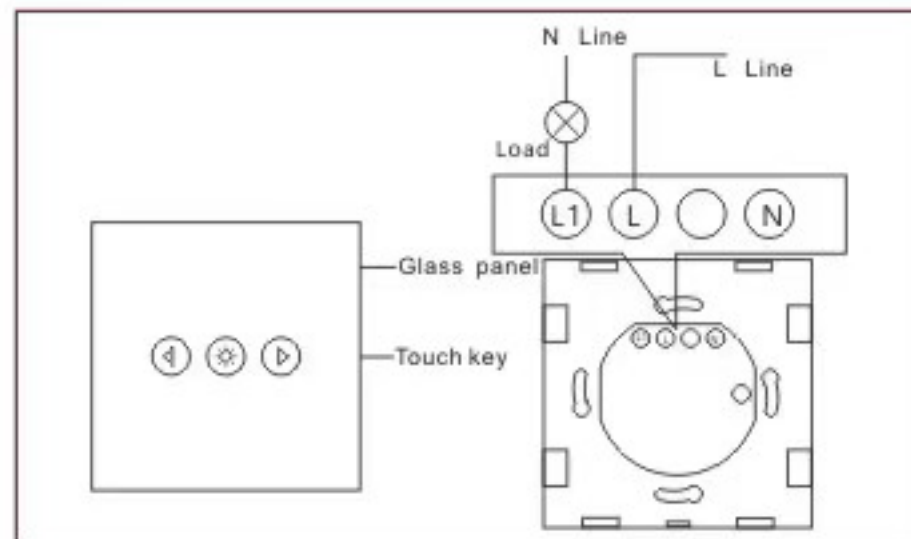




II. Diagrama de cableado:



(Figure 1)



(Figure 2)

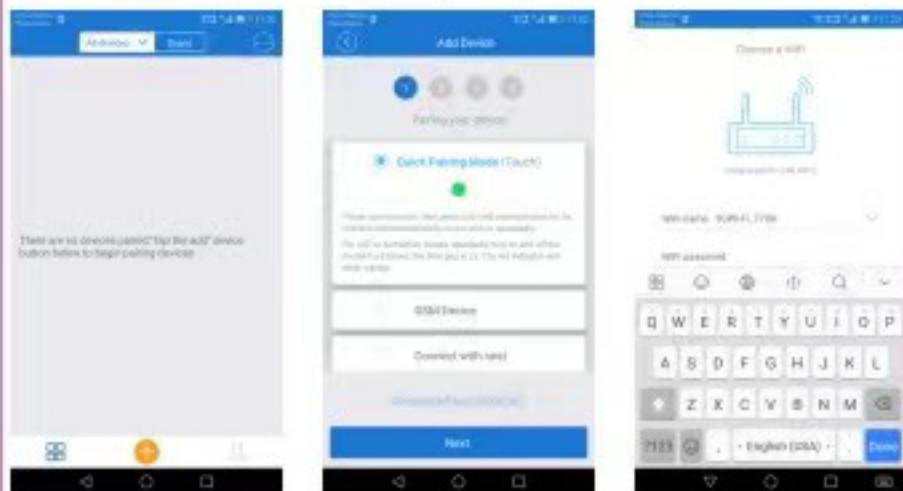
III. Aplicación de programa para controlar el interruptor WIFI:

Escanea el código QR,
descarga la APP.

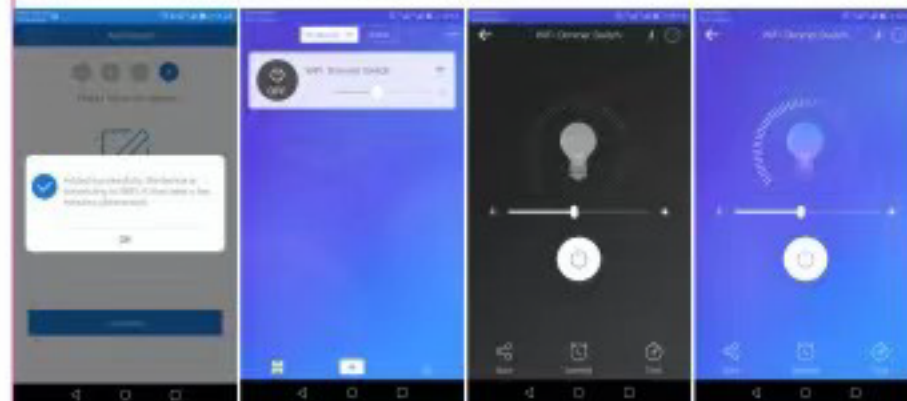


1-Emparejamiento:

- (1) Presione el Botón táctil y manténgalo presionado durante aproximadamente 7 segundos hasta que el LED WiFi parpadee rápidamente
- (2) Haga clic en el botón '+' en la APLICACIÓN. Haga clic en el siguiente paso, luego en 'Red Wii-Fi' y luego ingrese la contraseña del enrutador;

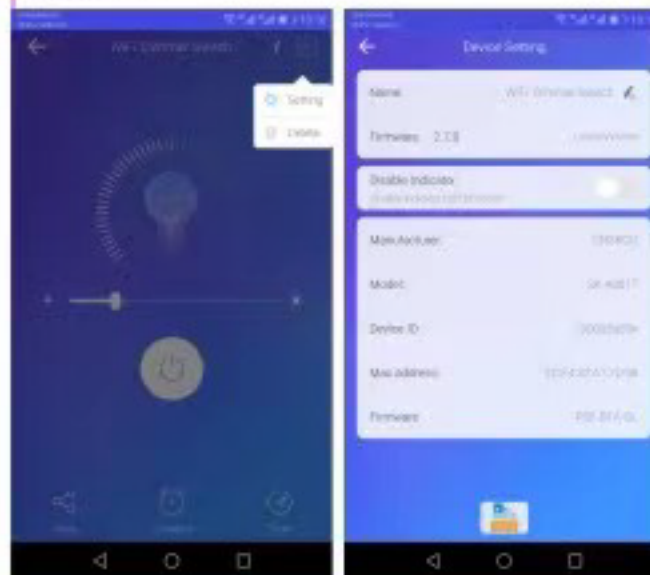


2-Ver estado y ajuste programado



Conectar exitoso Estado: mostrar un interruptor encendido cambiar la configuración

3-Administración de equipos: haga clic en el botón '+' en la APLICACIÓN, eliminación o configuración de equipos.



4-Descripción de la pantalla de la aplicación:

- (1) Luz de fondo verde: el dispositivo esta ENCENDIDO.
- (2) Luz de fondo negra: el dispositivo está APAGADO.



Estado de trabajo



fuera del estado

Preguntas: ¿Mi dispositivo en la aplicación permanece "fuera de línea"?

Respuesta: El nuevo dispositivo agregado necesita 1 minuto para conectarse a WiFi e Internet. Si permanece fuera de línea durante mucho tiempo, juzgue el problema por el estado del LED WiFi:

El LED WiFi parpadea rápidamente una vez cada segundo, el dispositivo no pudo conectarse a su WiFi:

- (1) Tal vez haya ingresado una contraseña WiFi incorrecta.
- (2) El dispositivo está demasiado lejos de tu WiFi. Por favor, llévalo más cerca.
- (3) El dispositivo no se puede agregar al enrutador 5G-wifi, solo el 2.4G-wifi está bien.
- (4) Asegúrese de que su enrutador esté abierto para MAC.

Si aún falla, intente abrir un punto de acceso móvil y agregue nuevamente.

El LED WiFi parpadea rápidamente dos veces por segundo: el dispositivo se ha conectado a WiFi pero no pudo conectarse al servidor. Verifique la conectividad de su red.

IV. Como emparejar el control remoto del interruptor remoto de encendido/apagado solo de 1 vía

- 1- Presione el botón táctil y manténgalo presionado hasta que escuche un 'Beep'
- 2- Pulsa el mando a distancia que quieras emparejar y escucharás otro 'Beep'
- 3- Presione el botón táctil tres veces, cada vez se escuchará un 'Beep'.



Nota: Para los interruptores de grupos múltiples, cada botón del interruptor debe emparejarse repitiendo los pasos anteriores.

V. Como borrar la configuración.

Presione el botón táctil y manténgalo presionado durante 8 segundos, ¡listo!

Nota: tenga en cuenta que para los interruptores de varias bandas solo se necesita borrar una vez.

VI. Conexión de altavoces inteligentes

Para acceder a altavoces inteligentes como Alexa y Google Home, consulte las instrucciones de la aplicación.

VII. Especificación:

- 1-voltaje nominal: AC110V/AC220V
- 2-frecuencias nominales: 50 HZ/60 HZ
- 3-Autoconsumo de energía: $\leq 0.1\text{mA}$
- 4-potencia nominal: Para regulador de intensidad 500w,
Para interruptor de ventilador 300w
- 5-UK Dimensión: 86 mm * 86 mm * 33 mm.
US Dimension 118mm*72mm*34mm.

INDUSTRIAS ELDER TAVARES S.A
MONTEVIDEO – URUGUAY
MOLVENO.COM.UY

